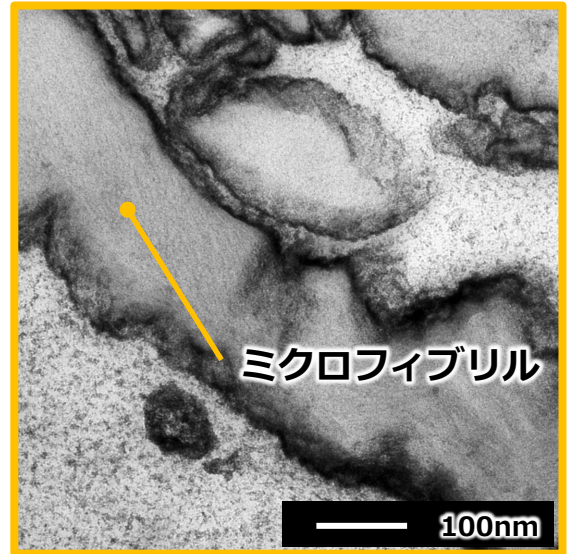
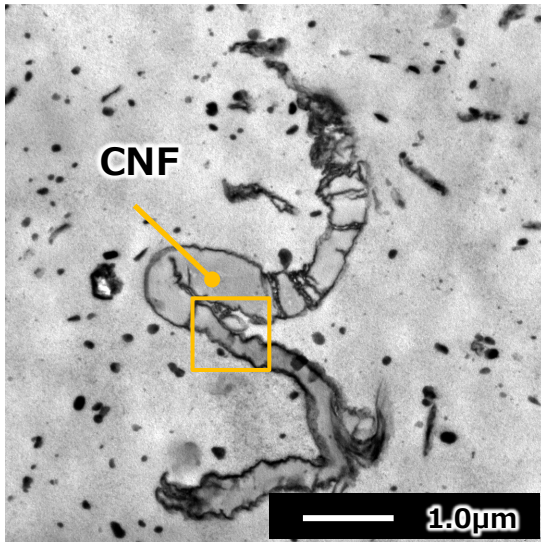


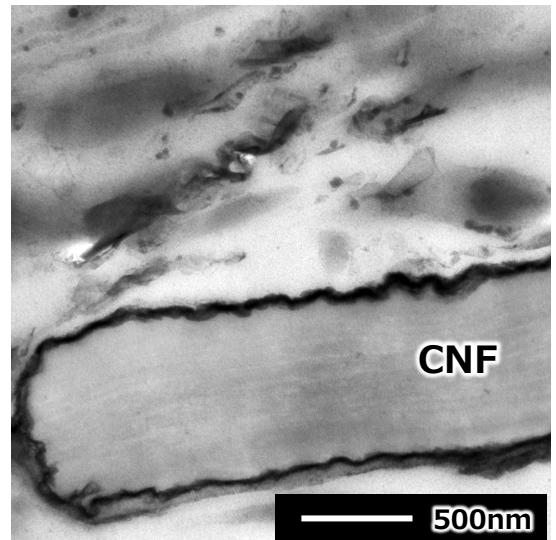
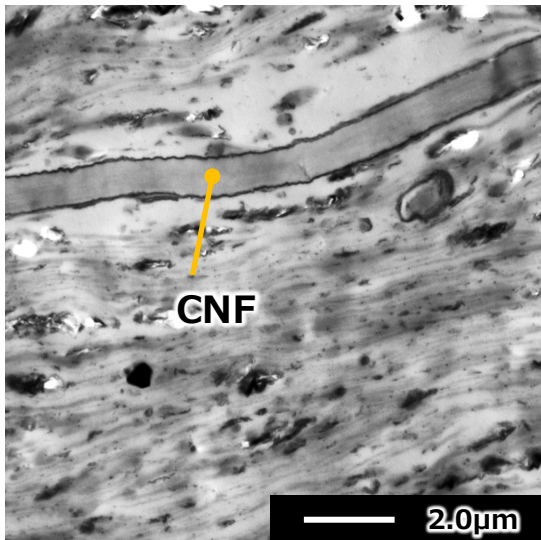
セルロースナノファイバー(CNF)複合バイオプラスチック 製品中の形態観察

● 市販CNF含有バイオプラスチック食器中のTEM観察事例



・この食器(ナイフ)は、PLA(ポリ乳酸)/CNFで作られており、TEM(透過型電子顕微鏡)観察により、CNFの分散状態及び内部構造(マイクロフィブリル)を鮮明に確認できます。

● バイオプラスチック ストローのTEM観察事例



・カフェで使われていた表題ストローには、CNFよりやや幅広のセルロース繊維(マイクロフィブリル化セルロース)がPLA中に含有されていました。

お問合せ先 株式会社ロンビック 樹脂検査分析センター
〒510-0871 三重県四日市市川尻町1000番地

TEL: 059-345-7622

FAX: 059-345-7174

E-mail:jushibunseki@rhombic.co.jp

URL: <https://www.rhombic.co.jp/>