

走査型プローブ顕微鏡(SPM)による観察例

表面形状をnmオーダーで3D(立体)観察でき、また同時に表面の粘弾性像が観察できます。

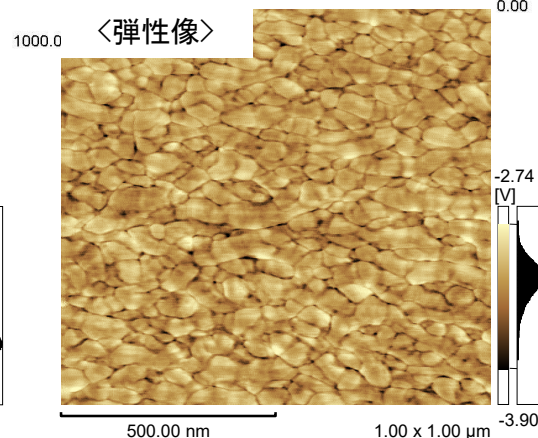
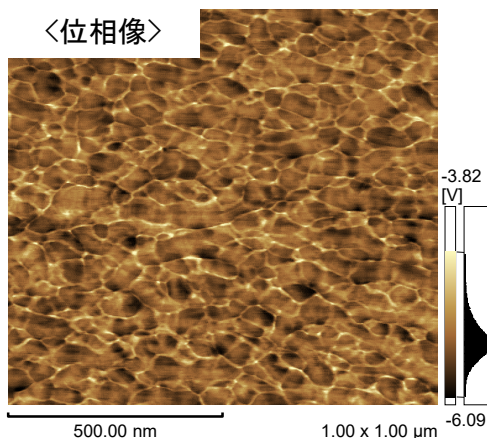
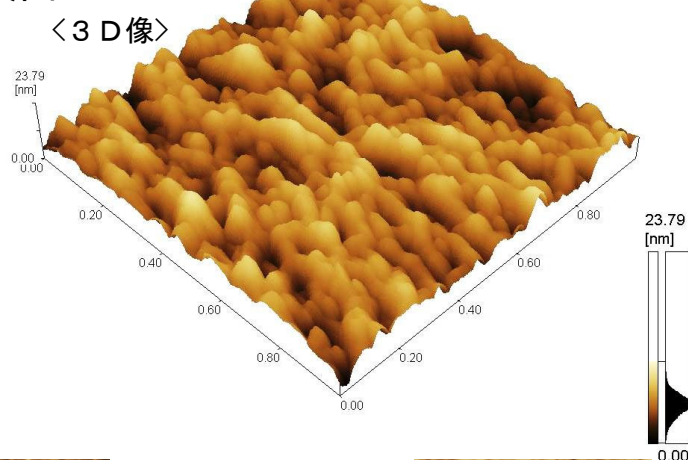
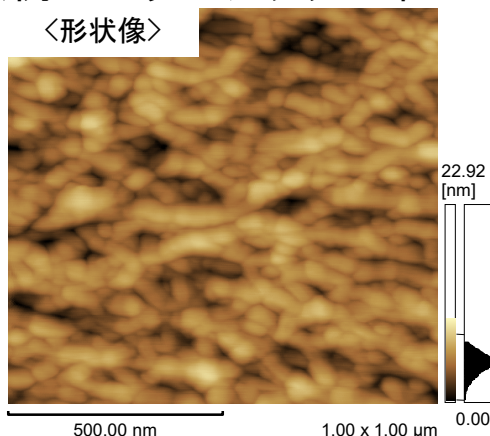


〈装置外観〉

観察、解析例

- ・ポリマーブレンド材料の観察(断面観察、表面観察:粘弾性像)
- ・各種成形品、塗布コート品表面の微細凹凸形状観察(3D像)

〈観察例:プラスチックフィルム表面〉



お問合せ先 株式会社ロンビック 樹脂検査分析センター

〒510-0871 三重県四日市市川尻町1000番地

TEL: 059-345-7622

E-mail: jushibunseki@rhombic.co.jp

FAX: 059-345-7174

URL: <https://www.rhombic.co.jp/>

(57SP01:1200)