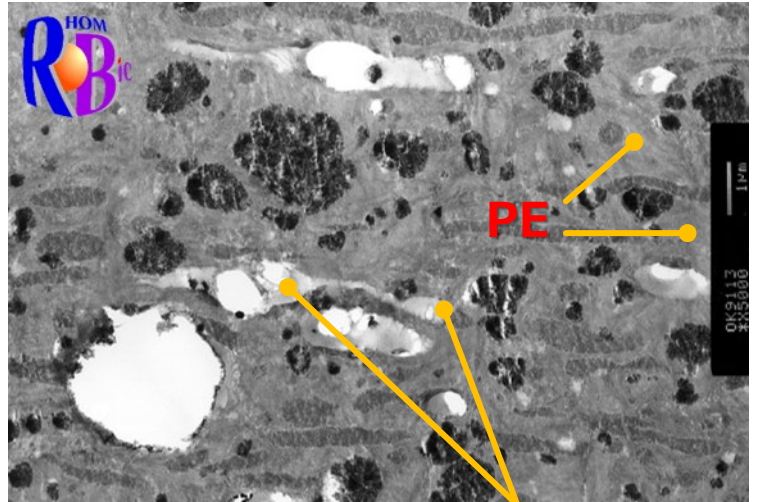


## 透過型電子顕微鏡(TEM)によるCNF複合材料の観察

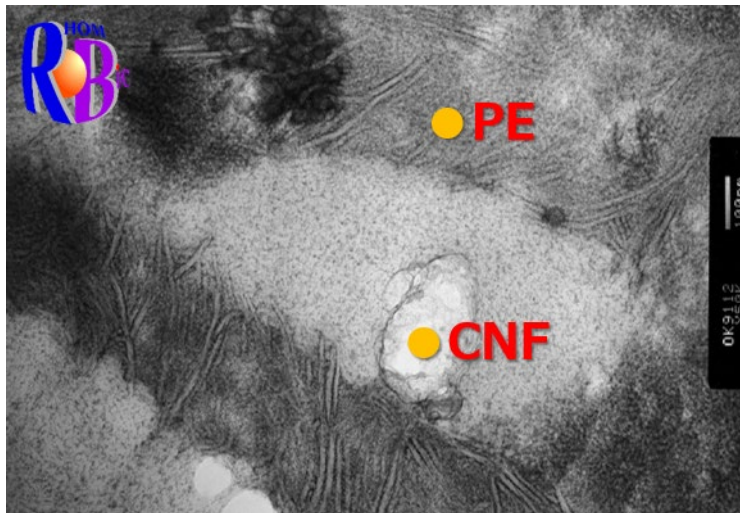
高分子の結晶構造、ポリマーアロイのモルフォロジーの観察で培った、染色を含めた超薄切片の作製技術、TEM観察技術を用いることで、樹脂に複合されたCNF(セルロースナノファイバー)の観察が可能となりました。

### PE中のCNF分散状態観察

- ・ 右写真 PE/CNF分散状態観察
- ・ 下写真 PE/CNF拡大写真



**CNF**  
(セルロースナノファイバー)



東洋レヂン株式会社様  
掲載御許可

HDPEの結晶構造、ポリマーアロイ(PC/ABS、HIPS/ABS)のモルフォロジー観察についても、『透過型電子顕微鏡(TEM)による結晶構造、ポリマーアロイのモルフォロジー観察』でご紹介しております。

お問合せ先 株式会社ロンビック 樹脂検査分析センター

〒510-0871 三重県四日市市川尻町1000番地

TEL: 059-345-7622

E-mail:jushibunseki@rhombic.co.jp

FAX: 059-345-7174

URL: <https://www.rhombic.co.jp/>

(55TE03:2000)