

異物分析

マイクロサンプリングやピンポイント濃縮など多彩な独自開発手法を用いて、有機物から無機物の微小異物分析を行います。付着・練り込み・液中など様々な試料形態に対応します。

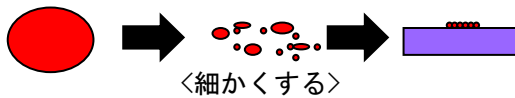
【分析の流れ】



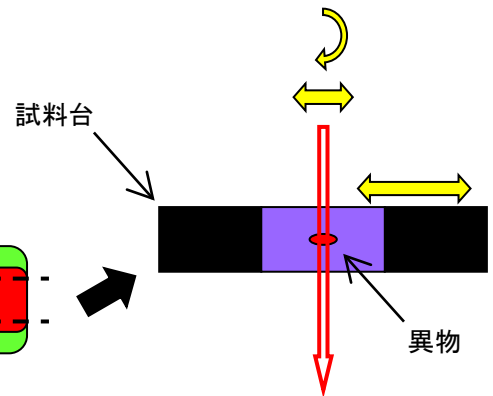
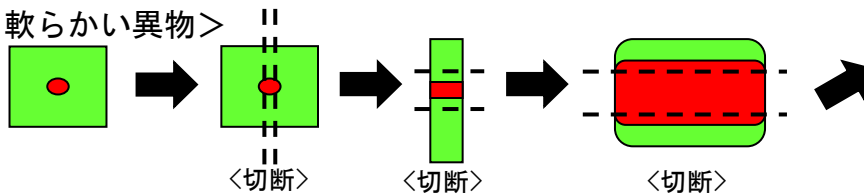
【赤外分析用試料のサンプリング・加工例】

モニタリングしながら部位と面積を選定

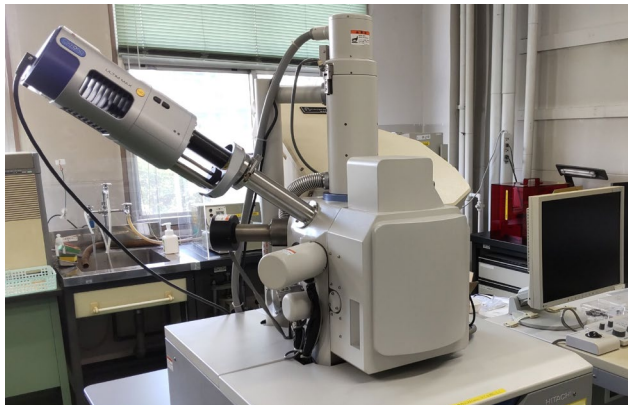
<硬い異物>



<柔らかい異物>



【装置写真】



SEMとX線マイクロアナライザー



顕微フーリエ変換赤外分光光度計

お問合せ先 株式会社ロンビック 樹脂検査分析センター

〒510-0871 三重県四日市市川尻町1000番地

TEL: 059-345-7622

FAX: 059-345-7174

E-mail: jushibunseki@rhombic.co.jp

URL: <https://www.rhombic.co.jp/>

(56MI01:2201)