

透過型電子顕微鏡(TEM)による 結晶構造、ポリマーアロイのモルフォロジー観察

高分子の結晶構造、ポリマーアロイのモルフォロジーをTEMを用いて観察するには、超薄切片を作ることが必要です。また電子線透過度に差をつける為に染色が必要となります。

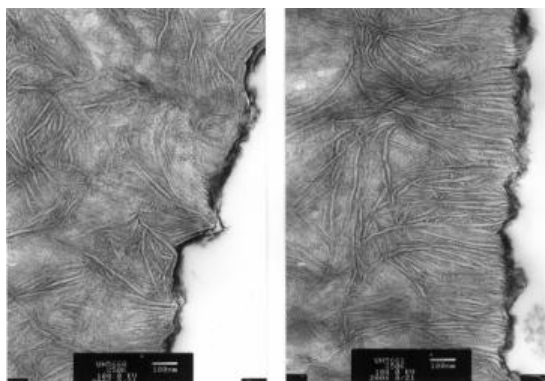


主な染色剤と染色可能な樹脂

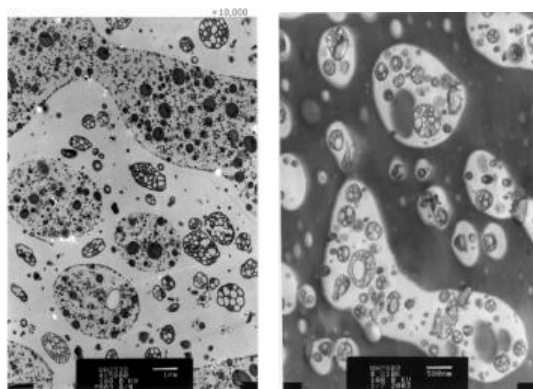
染色剤	染色可能な樹脂
四酸化ルテニウム (RuO ₄)	PE、PPなど(非晶部)
四酸化オスニウム (OsO ₄)	HIPS、ABSなど
リンタングステン酸 (TPA)	PAなど
ヨウ素 (I ₂)	EVOH、ASなど

※対象物質の組成により2重染色を行うこともあります。

【観察例】



HDPEの結晶構造



ポリマーアロイの分散構造観察例

※複雑な組成のポリマーアロイではモデル試料のご提供が必要な場合があります。

お問合せ先 株式会社ロンビック 樹脂検査分析センター

〒510-0871 三重県四日市市川尻町1000番地

TEL: 059-345-7622

E-mail: jushibunseki@rhombic.co.jp

FAX: 059-345-7174

URL: <https://www.rhombic.co.jp/>